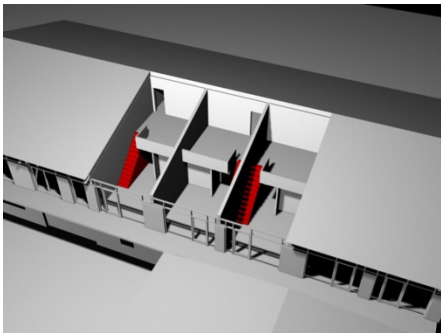


## Albergo - ein seltsamer Name?

Die **Albergo** (italienisch) ist eine einfache Herberge für Reisende. „Auf der Reise“ sind unsere potentiellen Bewohner ebenfalls, nämlich in die Selbstverantwortung und Selbstgestaltung ihres Lebens. Die **Albergo** ist auch ein Zuhause und bietet soziale Begegnung, denn in einer Herberge lebt man nicht allein. Sozialer Vereinsamung wird dadurch vorgebeugt. Einfach ist unsere Herberge nicht; die Wohnungen sind originell und schön. Durch die Förderung der Investitionsbank Schleswig-Holstein sind die laufenden Kosten gering und erfüllen die Kriterien des sozialen Wohnungsbaus



## Ziel und Konzept

**Albergo** begleitet und assistiert Menschen, die unterschiedlich hilfebedürftig sind, durch das Ambulant Betreute Wohnen (ABW), das eine differenzierte Unterstützung zur eigenständigen und selbstbestimmten Lebensgestaltung ermöglicht. **Albergo** unterstützt insofern das Grundrecht auf ein angemessenes Wohnen.

Wir sehen den einzelnen Menschen als ein Wesen, das unabhängig von der augenblicklichen biographischen Situation, aufgrund der ihm eigenen Willensimpulse seinen Lebensraum in der Welt gestalten möchte und seine soziale Bedeutung für seine Mitmenschen anstreben und erlebbar machen möchte.

Die Grundlage unserer Arbeit ist die auf der Menschenkunde Rudolf Steiners basierende anthroposophische Sozialtherapie.

## Assistenzleistungen

- Alltagsbewältigung
- Unterstützung und Begleitung eigenständiger Lebensführung
- Soziale Anbindung durch unmittelbare Nähe zur Lebens- und Arbeitsgemeinschaft Eichenhof
- Leben in der Gemeinschaft durch Teilhabe an den kulturellen Angeboten, je nach individuellem Bedürfnis (Basare, Feste, Musikveranstaltungen...)
- Beratung und Unterstützung in beruflichen Fragen
- Fachlichkeit durch ausgebildete Mitarbeiter

Menschen ohne Begleitungsnotwendigkeit, die eine Gemeinschaft suchen, können hier ebenfalls ihren Lebensort finden.

## Aufnahme

- Einladung zum Aufnahme-  
gespräch ggf. mit dem Betreuer
- Vereinbarung eines Termins zum  
Probewohnen
- Kostenzusage
- Unterzeichnung eines  
Betreuungsvertrages

## Ausschlusskriterien

Menschen mit einer  
Suchtproblematik, gewalttätigen  
oder deutlich kriminellen  
Verhaltensweisen, sowie  
psychisch akut Erkrankte  
werden nicht aufgenommen.

## Kosten

Die Kosten der Betreuung  
übernimmt der Kreis Segeberg  
nach erfolgter Kostenzusage.  
Zum Abschluss eines  
Mietvertrages ist ein  
Wohnungsberechtigungsschein  
nach dem Wohnungsbau-  
förderungsgesetz erforderlich.

## Der Eichenhof

Er ist eine vollstationäre Lebens- und  
Arbeitsgemeinschaft für 33  
seelenpflegebedürftige Menschen,  
die 1991 von Eltern und Freunden  
behinderter Kinder gegründet wurde  
mit dem Ziel, diese in ihren  
Entwicklungsmöglichkeiten zu  
fördern.

## Alveslohe

Der Eichenhof befindet sich ca. 30  
km nördlich von Hamburg gelegen in  
Alveslohe - in der Nähe von  
Henstedt-Ulzburg und  
Kaltenkirchen. Das Dorf Alveslohe  
hat ca. 2500 Einwohner, einen  
Bahnanschluss der AKN der in 5  
Minuten Fußweg zu erreichen ist. In  
Alveslohe gibt es über 20 Vereine  
und Interessengruppen, ein Freibad,  
eine Post, Bank und Supermarkt,  
Arzt und Zahnarzt.

## Kontakt Albergo

Sozialtherapeutische  
Lebensgemeinschaft Eichenhof e.V.  
Auf dem Felde 14, 25486 Alveslohe  
Tel: 04193-96610  
Ansprechpartner:  
Frau Christin Krüger,  
Herr Dietmar Schönert

# Albergo

## Ambulant Betreutes Wohnen auf dem Eichenhof

partnerschaftlich



Gemeinsame Interessen

Interesse am Nächsten

gleichberechtigt

**Hilfen für  
seelenpflegebedürftige  
Menschen jeden Alters mit  
geistigen , körperlichen oder  
seelischen Beeinträchtigungen**